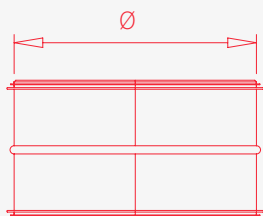


# União Circular

# Circular End



## Como Encomendar Ordering Example

**SP / SF / IT / 560 / Z275**  
(1) (2) (3) (4) (5)

Tipo Chapa (5)  
Sheet Material

**z180 z200 z275 INOX 304 INOX 316L**

Diâmetro Tubo (4)  
Duct Diameter

União Espiral (3)  
Spiral Union

**IT**

Com/Sem Vedação (2)  
With/Without Seal

**SF**

**NSF**

Categoria (1)  
Category

**SP**



## Descrição Description

União “macho” para tubo Spiro em chapa de aço galvanizada Z275, alumínio ou aço inoxidável AISI 304 ou 316L. Dimensões e tolerâncias de acordo com a norma EN 1506/2007 e espessuras conforme as recomendações SMACNA. A chapa galvanizada que utilizamos obedece à norma EN 10346 - continuous hot-dip coated steel flat products - DX51D type com um mínimo de 275 g/m<sup>2</sup>.

Classe mínima de estanquidade C segundo a norma EN 12237.

Male Union or connection for circular spiral duct in galvanized steel sheet Z275, aluminum or stainless steel AISI 304 or 316L, spiral type, type Spiro. Dimensions and tolerances according to EN 1506/2007, thicknesses and reinforcements according to SMACNA. The galvanized sheet complies with the standard EN 10346 – continuous hot-dip coated steel flat products – DX51D type with a minimum of 275 g/m<sup>2</sup>. Minimum tightness class C according to the norm EN 12237.