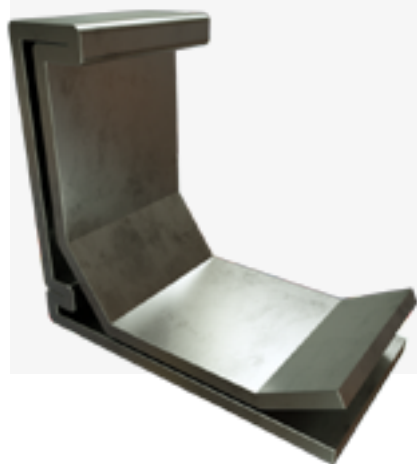


Perfil P

Profile P



Descrição **Description**

Perfil de união e reforço em chapa de aço galvanizado Z275, alumínio, aço inoxidável AISI 304 e AISI 316L com gel vedante.

Joint and reinforce profile made of galvanized steel Z275, aluminum, stainless steel AISI 304 or 316 with sealant gel.

Altura do perfil em função do lado maior da conduta **Profile height according to the higher side of the duct**

	Perfil Profile		
	P.20	P.30	P.40
Maior dos Lados Higher Side [mm]	≤ 1000	≤ 1500	≤ 6000



Ensaios de Estanquidade

Leakage Tests

Ensaios de acordo com a norma EN 1507:

Tests according to the standard EN 1507:

Para oferecermos soluções com a mais elevada garantia de qualidade, ensaiamos diversos componentes das redes de condutas que fabricamos, com resultados que demonstram a qualidade do nosso sistema de produção.

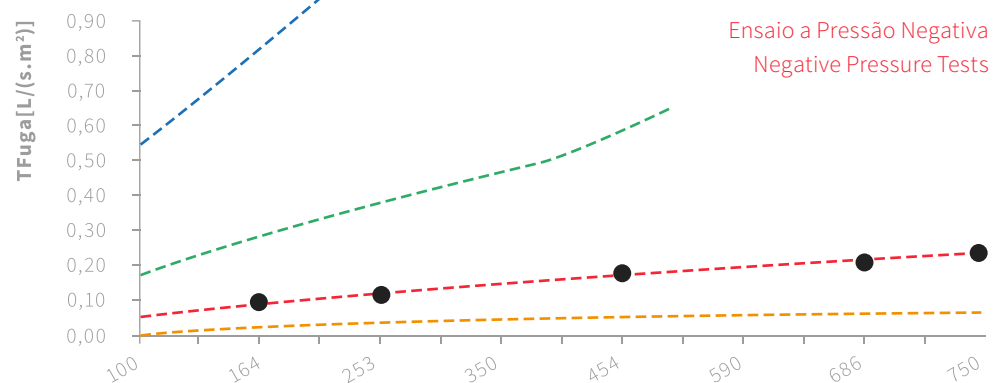
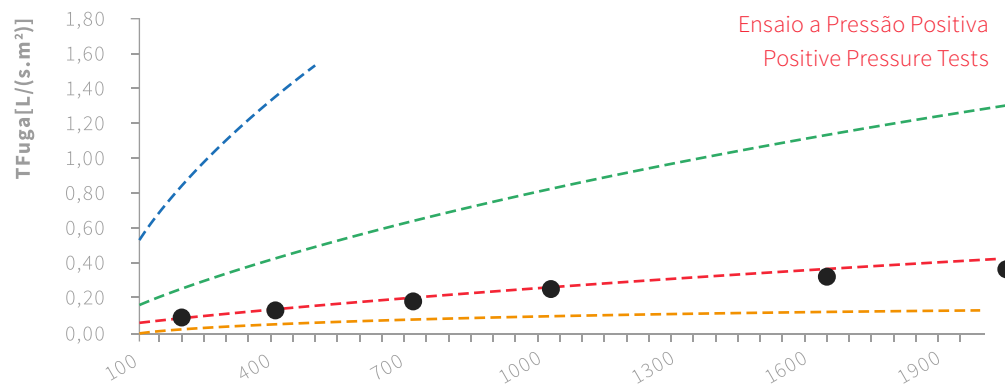
To offer solutions with the highest quality assurance, our products have to pass determined tests to assure and demonstrate the quality of our production system.

Troço linear de conduta retangular:

Linear section of rectangular duct:

Classe de estanquidade C

Tightness class C



- Taxa de Fuga Máxima (A) Maximum Leakage Rate
- Taxa de Fuga Máxima (B) Maximum Leakage Rate
- Taxa de Fuga Máxima (C) Maximum Leakage Rate
- Taxa de Fuga Máxima (D) Maximum Leakage Rate
- Taxa de Fuga Registada Registered Leakage Rate